

Montaż latarni w lokalizacjach, w miejscach przedstawionych
zapasów kabla, zgodnie z dokumentacją projektową,
stanowiącą załącznik nr 4 do PFU.



27/110

GRABOWIEC

Tygryska

27/111 339

115/20

Balkowa

115/6

115/5

115/4

115/3

115/2

115/1

115/12

115/13

115/14


115/15

115/16

115/17

115/18

48/1

- 
- Istniejące lampy gminne
 - Odcinek oświetlenia liniowego do wykonania
 - Lampy gminne do montażu
 - Zapasy kabla oświetleniowego umożliwiające montaż latarni w przyszłości

Pomiary

Współrzędne

Odległość

Powierzchnia

☐ przyciągaj do działek

Pomierzona odległość: 257 m

Kąt: 136.4816°

Bieżąca odległość: -

[Czyść \(Delete\)](#)

[Kontynuuj \(K\)](#)

[Pokaż profil wysokości](#)



GRABOWIEC







- Istniejąca lampa gminna
- Odcinek oświetlenia liniowego do wykonania
- Lampa gminna do montażu
- Zapas kabla oświetleniowego umożliwiający montaż latarni w przyszłości

-  Istniejąca oprawa na słupie elektroenergetycznym
-  Odcinek oświetlenia liniowego do wykonania
-  Lampa gminna do montażu

Pomiary

Współrzędne

Odległość

Powierzchnia

☐ przyciągaj do działek

Pomierzona odległość: 93.2 m

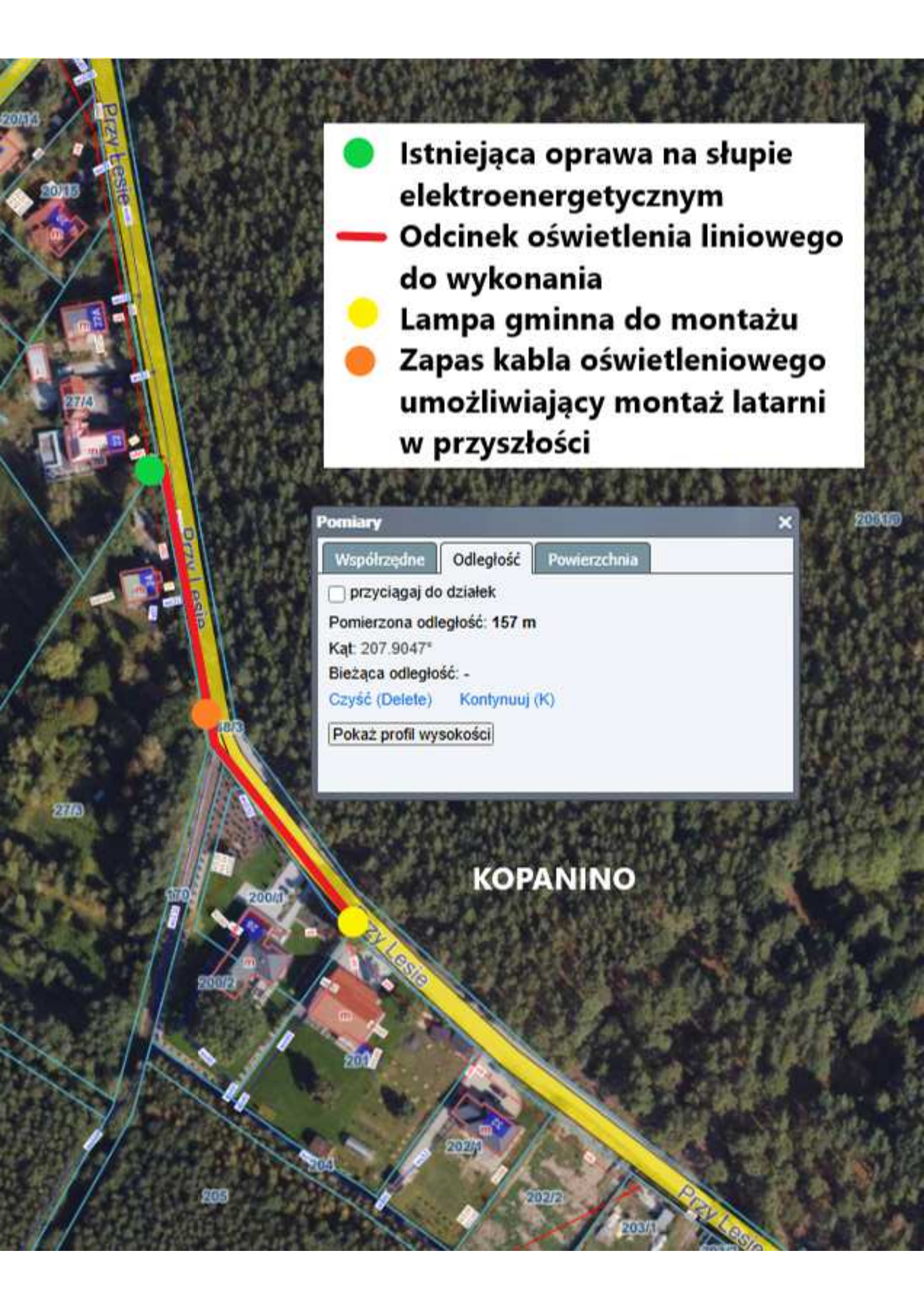
Kąt: 89.5127°

Bieżąca odległość: -

[Czyść \(Delete\)](#) [Kontynuuj \(K\)](#)

[Pokaż profil wysokości](#)

GRONOWO

- 
- Istniejąca oprawa na słupie elektroenergetycznym
 - Odcinek oświetlenia liniowego do wykonania
 - Lampa gminna do montażu
 - Zapas kabla oświetleniowego umożliwiający montaż latarni w przyszłości

Pomiary

Współrzędne

Odległość

Powierzchnia

☐ przyciągaj do działek

Pomierzona odległość: 157 m

Kąt: 207.9047°

Bieżąca odległość: -

[Czyść \(Delete\)](#)

[Kontynuuj \(K\)](#)

[Pokaż profil wysokości](#)

KOPANINO



X

Pomiary

Współrzędne

Odległość

Powierzchnia

☐ przyciągaj do działek

Pomierzona odległość: 45.5 m

Kąt: 178.7809°

Bieżąca odległość: -

Czyść (Delete)





Kontynuuj (K)

Pokaż profil wysokości

Istniejąca lampa gminna

Odcinek oświetlenia liniowego do wykonania

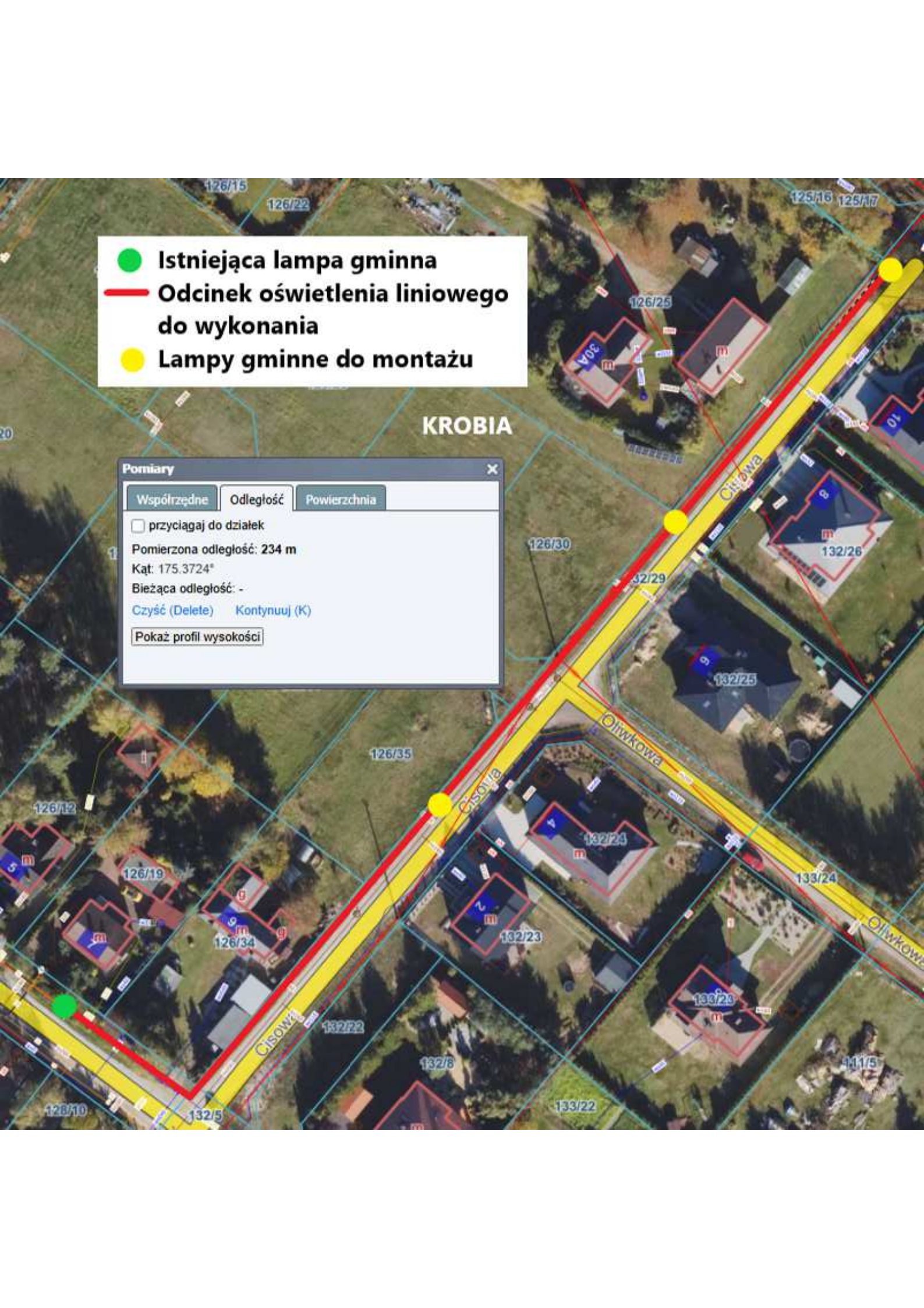
Lampa gminna do wykonania

-  Istniejąca lampa gminna
-  Odcinek oświetlenia liniowego do wykonania
-  Lampy gminne do wykonania
-  Zapas kabla oświetleniowego umożliwiający montaż latarni w przyszłości

Pomiary

Współrzędne	Odległość	Powierzchnia
<input type="checkbox"/> przyciągaj do działek		
Pomierzona odległość: 157 m		
Kąt: 251.9356°		
Bieżąca odległość: -		
Czyść (Delete) Kontynuuj (K)		
<input type="button" value="Pokaż profil wysokości"/>		



- 
- Istniejąca lampa gminna
 - Odcinek oświetlenia liniowego do wykonania
 - Lampy gminne do montażu

KROBIA

Pomiary ✕

☐ przyciągaj do działek

Pomierzona odległość: 234 m

Kąt: 175.3724°

Bieżąca odległość: -

[Czyść \(Delete\)](#) [Kontynuuj \(K\)](#)

LUBICZ DOLNY

Pomiary

Współrzędne **Odległość** **Powierzchnia**

☐ przyciągaj do działek

Pomierzona odległość: 55.0 m

Kąt: -

Bieżąca odległość: -

[Czyść \(Delete\)](#) [Kontynuuj \(K\)](#)

[Pokaż profil wysokości](#)

Istniejąca lampa gminna

**Odcinek oświetlenia liniowego
do wykonania**

Lampa gminna do wykonania

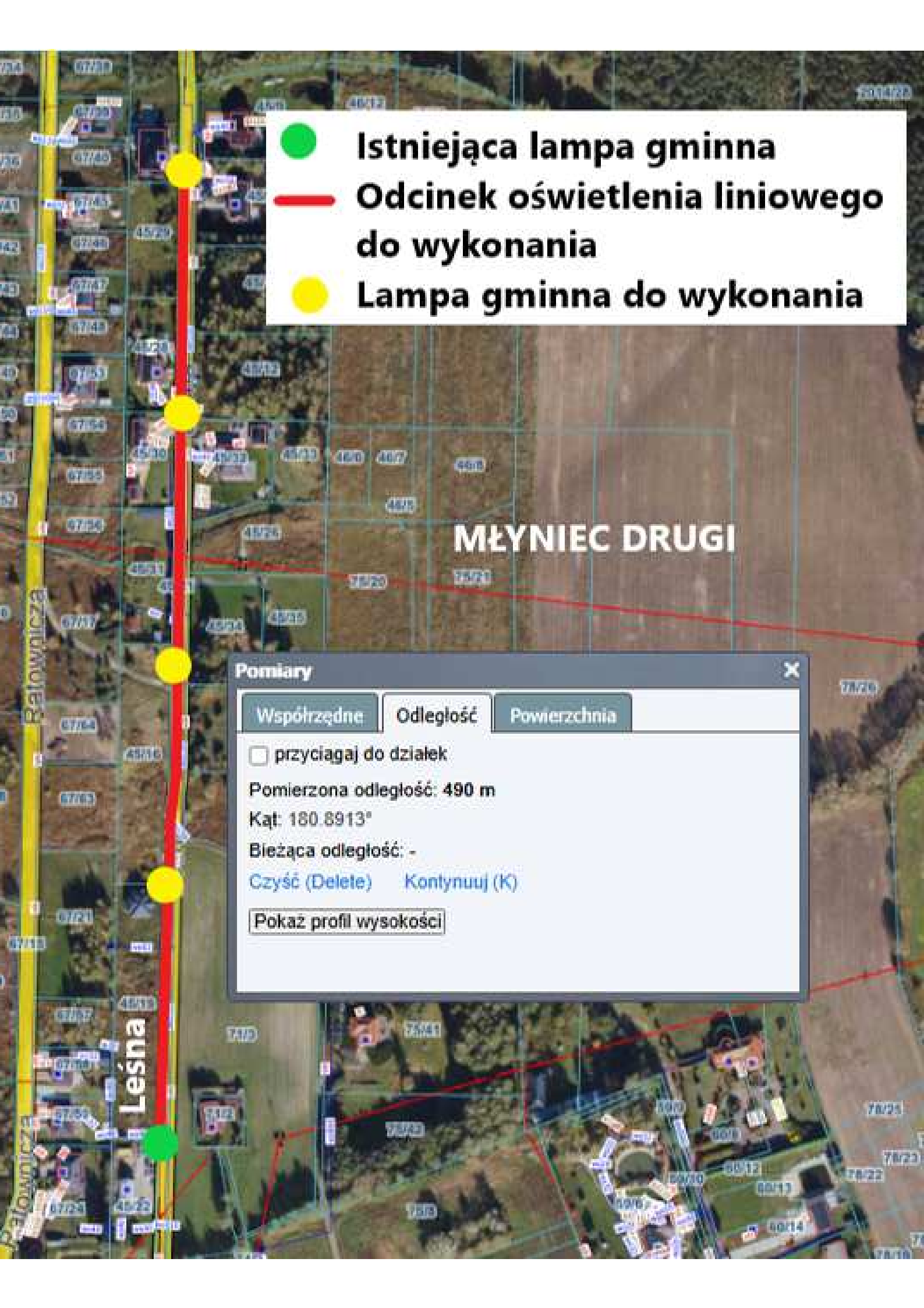





Pomiary X

Współrzędne	Odległość	Powierzchnia
<input type="checkbox"/> przyciągaj do działek		
Pomierzona odległość: 34.6 m		
Kąt: 144.4739°		
Bieżąca odległość: -		
Czyść (Delete) Kontynuuj (K)		
Pokaż profil wysokości		

- Istniejąca oprawa na słupie elektroenergetycznym
- Odcinek oświetlenia liniowego do wykonania
- Lampa gminna do wykonania

LUBICZ DOLNY

- 
-  Istniejąca lampa gminna
 -  Odcinek oświetlenia liniowego do wykonania
 -  Lampa gminna do wykonania

MŁYNIĘC DRUGI

Pomiary

Współrzędne

Odległość

Powierzchnia

☐ przyciągaj do działek

Pomierzona odległość: 490 m

Kąt: 180.8913°

Bieżąca odległość: -

[Czyść \(Delete\)](#)

[Kontynuuj \(K\)](#)

[Pokaż profil wysokości](#)



- Istniejąca lampa gminna
- Istniejąca oprawa na słupie elektroenergetycznym
- Odcinek oświetlenia liniowego do wykonania
- Lampy gminne do wykonania

Dolina Drwęcy

MŁYNIEC DRUGI

Pomiary

Współrzędne

Odległość

Powierzchnia

☐ przyciągaj do działek

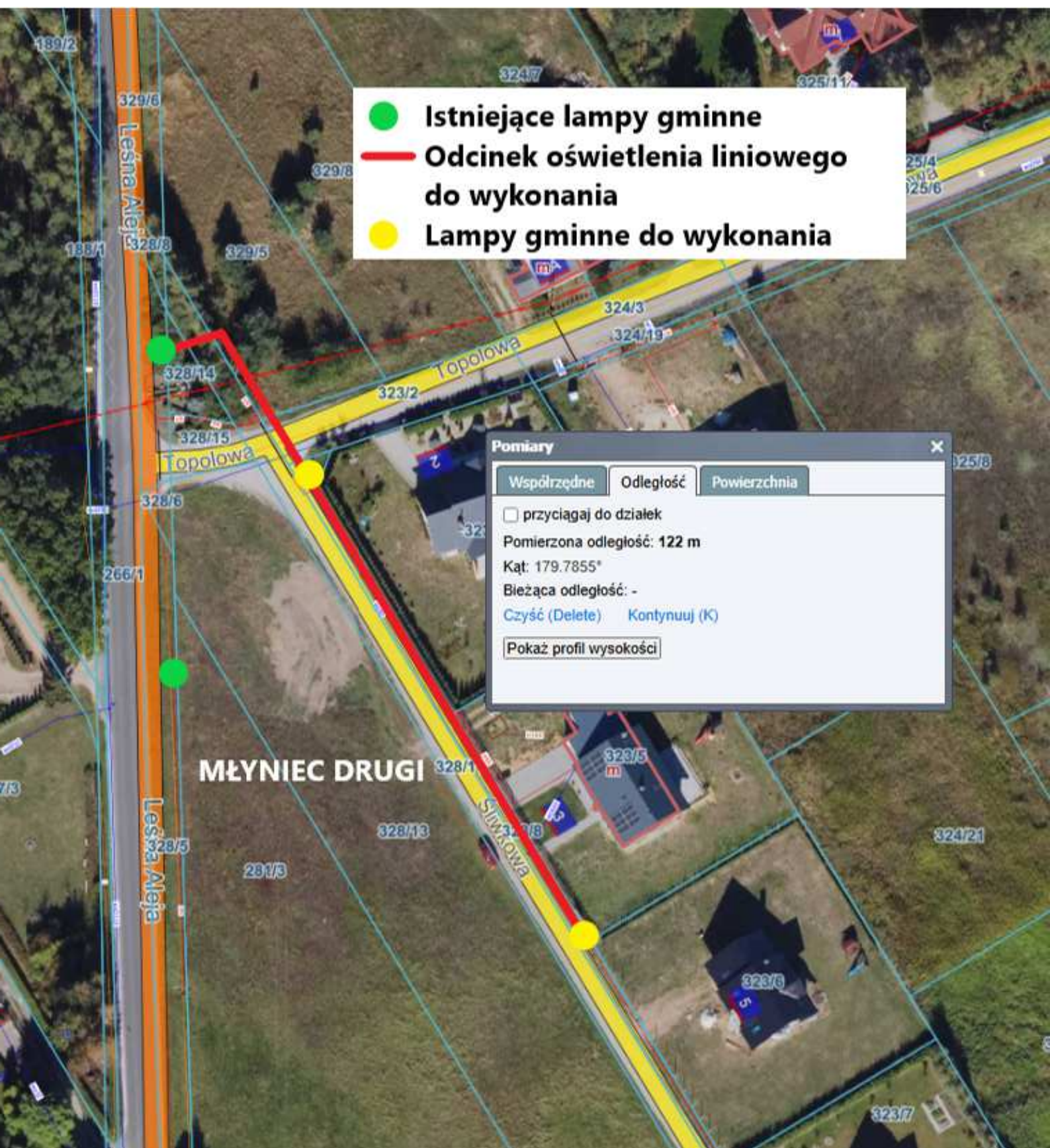
Pomierzona odległość: 240 m

Kąt: 185.0878°

Bieżąca odległość: -

[Czyść \(Delete\)](#) [Kontynuuj \(K\)](#)

[Pokaż profil wysokości](#)



- Istniejąca lampa gminna
- Odcinek oświetlenia liniowego do wykonania
- Lampa gminna do wykonania
- Zapas kabla oświetleniowego umożliwiający montaż latarni w przyszłości

NOWA WIEŚ

Pomiary

Współrzędne

Odległość

Powierzchnia

☐ przyciągał do działek

Pomierzona odległość: 177 m

Kąt: 185.9771°

Bieżąca odległość: -

Czyść (Delete) Kontynuuj (K)

Pokaz profil wysokości

Istniejąca lampa gminna

Odcinek oświetlenia liniowego do wykonania

Lampy gminne do wykonania

Pomiary

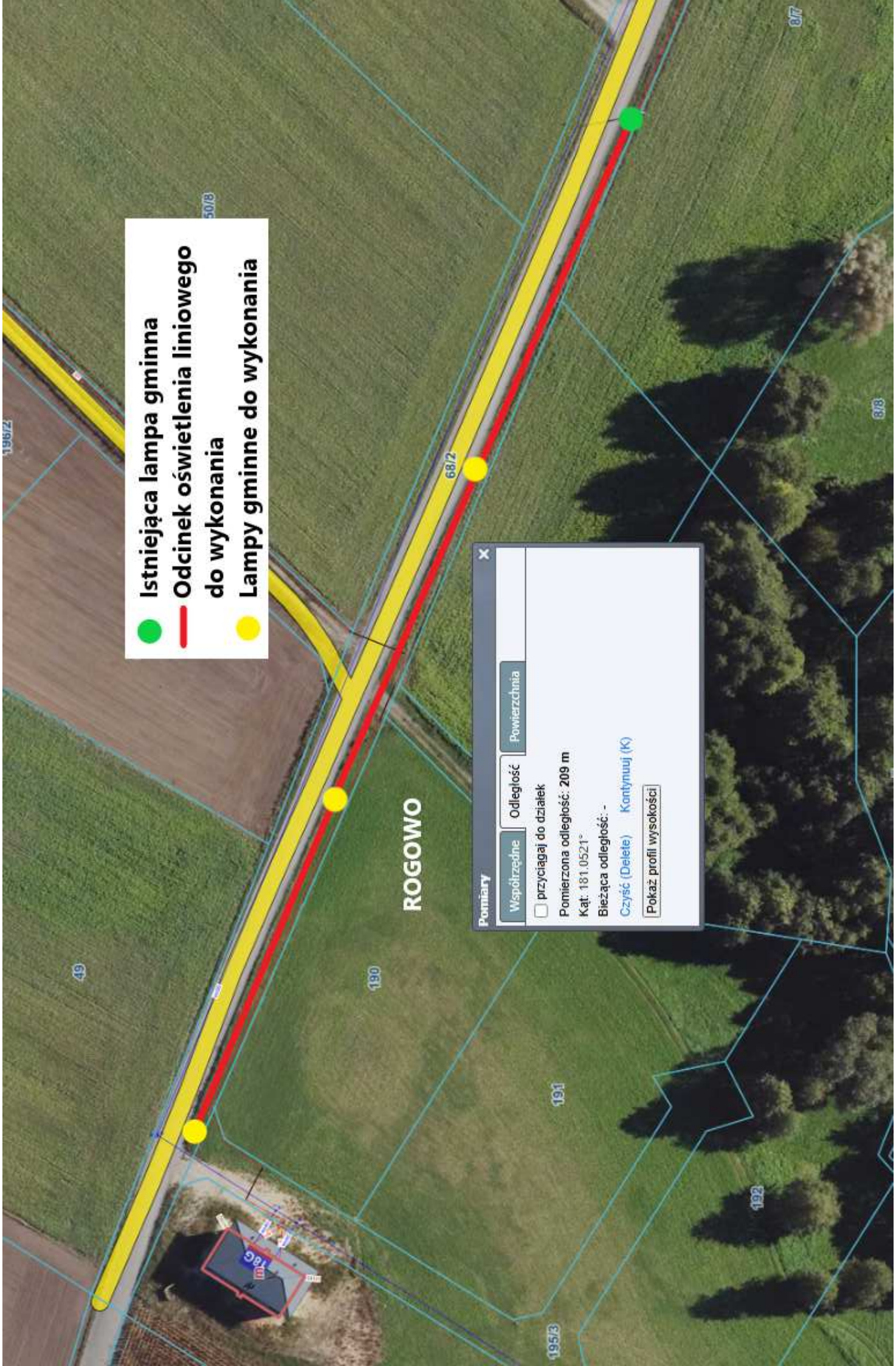
Współrzędne

Odległość

Powierzchnia

☐ przyciągaj do działek

Pomierzona odległość: 209 m
 Kąt: 181.0521°
 Bieżąca odległość: -
[Czyść \(Delete\)](#) [Kontynuuj \(K\)](#)



- Istniejąca lampa gminna
- Istniejąca oprawa na słupie elektroenergetycznym
- Odcinek oświetlenia liniowego do wykonania
- Lampa gminna do wykonania (wysokość słupa 8 m, 4 wysięgniki, 4 oprawy)

Pomiary

Współrzędne Odległość Powierzchnia

☐ przyciągaj do działek

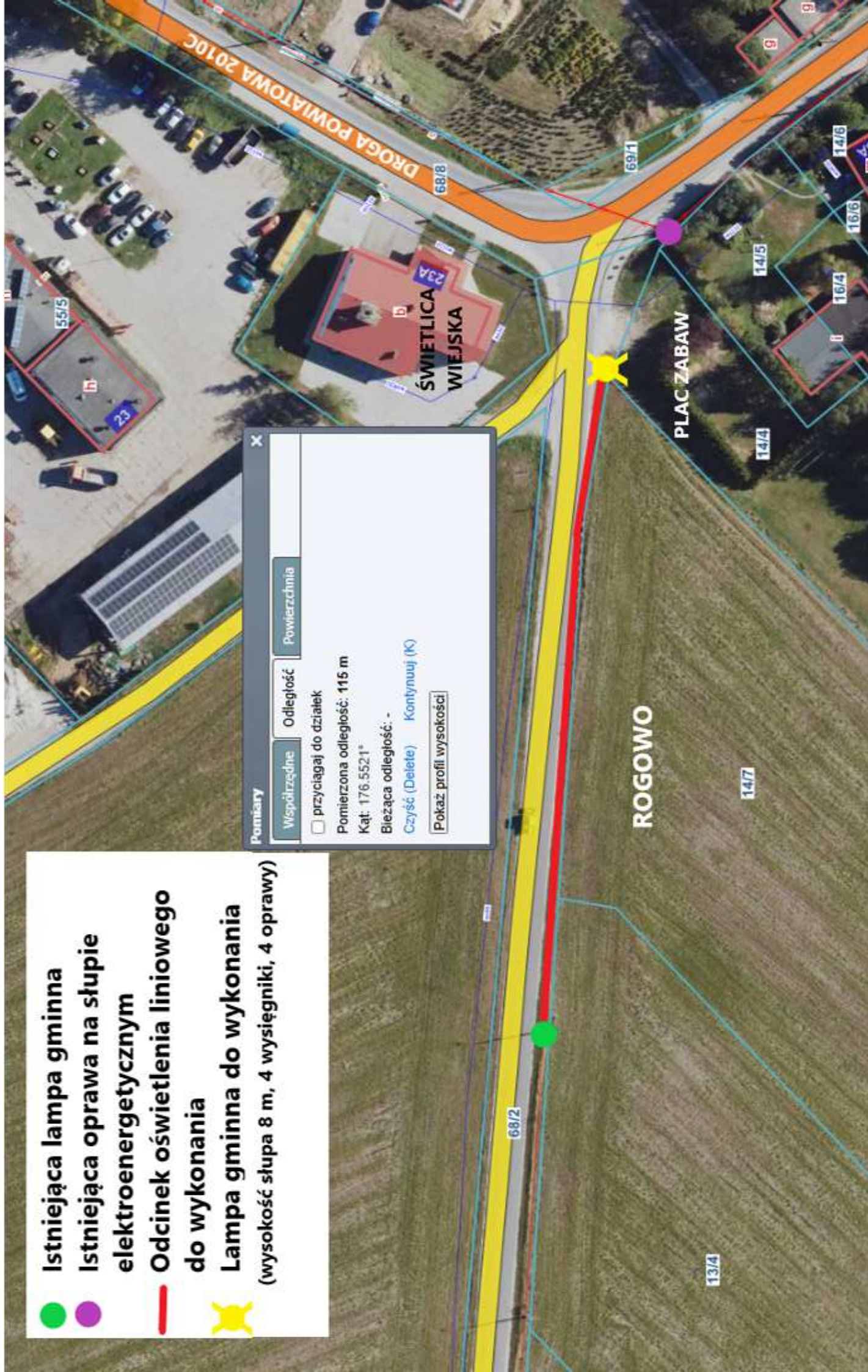
Pomierzona odległość: 115 m

Kąt: 176.5521°

Bieżąca odległość: -

[Czyść \(Delete\)](#) [Kontynuuj \(K\)](#)

[Pokaż profil wysokości](#)



- Istniejące lampy gminne
- Istniejąca oprawa na słupie elektroenergetycznym
- Odcinek oświetlenia liniowego do wykonania
- Lampy gminne do wykonania
- Zapas kabla oświetleniowego umożliwiający montaż latarni w przyszłości

Pomiar

Współrzędne	Odległość	Powierzchnia
<input type="checkbox"/> przyciągaj do działek		
Pomierzona odległość: 266 m		
Kąt: 184.3043°		
Bieżąca odległość: -		
Czyść (Delete) Kontynuuj (K)		
<input type="checkbox"/> Pokaż profil wysokości		